



SINDACO
Emiliano Frosi

ASSESSORE ALL'URBANISTICA
Giovanni Di Fece

RESPONSABILE DEL PROCEDIMENTO
Domenico Gera Maria Palusani

GARANTE DELL'INFORMAZIONE E
DELLA PARTECIPAZIONE
Simonecca Cappelli

piano strutturale

studi geologici
carta geomorfologica

PROGETTO URBANISTICO
coordinatore
Riccardo Luca Bianchi
con
Andrea Fracchi
Luca Agostini

responsabile ufficio urbanistica
Stefano Neri

ufficio di piano
Stefano Cammerini
Paolo Caspari
Luigi Magno
Christian Clampi

STUDI IDROLOGICI E IDRAULICI
Ad Ingegneria
David Malossi

STUDI GEOLOGICI
Giacopo Sili
Simone Fracchi
Alessandro Murru
Alessandro Calvetti

STUDI ECOLOGICI E BIODIVERSITÀ
Carlo Socciardi

STUDI MOBILITÀ
Anna
Andrea Debernardi
Pellegrino di Milano
Paolo Beria

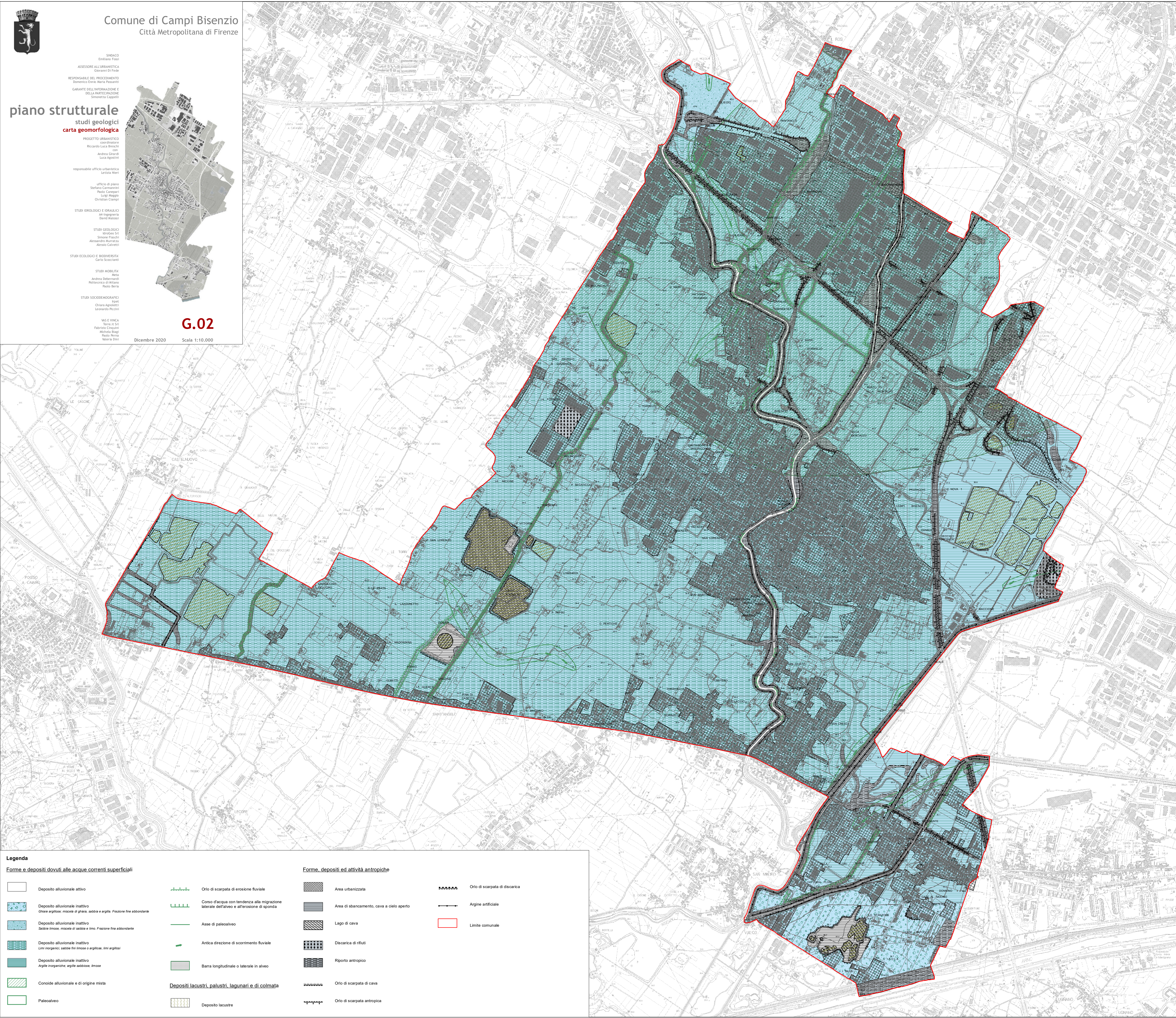
STUDI SOCIODEMOGRAFICI
Francesca
Chiara Agnolotti
Leonardo Piccini

VAL E VINCA
Teresa Sili
Fabrizio Cingolani
Michela Rinaldi
Paolo Perra
Valeria Dini



G.02

Dicembre 2020 Scala 1:10.000



Legenda

Forme e depositi dovuti alle acque correnti superficiali

- Deposito alluvionale attivo
- Deposito alluvionale inattivo
Ghiaie argilose; miscela di ghiaia, sabbia e argilla. Frazione fine abbondante
- Deposito alluvionale inattivo
Sabbie limose; miscela di sabbia e limo. Frazione fine abbondante
- Deposito alluvionale inattivo
Limi inorganici; sabbie fini limose o argilose; limi argillosi
- Deposito alluvionale inattivo
Argille inorganiche; argille sabbiose; limose
- Conoidi alluvionali e di origine mista
- Paleoaiveo
- Orlo di scarpata di erosione fluviale
- Corso d'acqua con tendenza alla migrazione laterale dell'alveo e all'erosione di sponda
- Asse di paleoaiveo
- Antica direzione di scorrimento fluviale
- Barra longitudinale o laterale in alveo
- Depositi lacustri, palustri, lagunari e di colmata
- Deposito lacustre

Forme, depositi ed attività antropiche

- Area urbanizzata
- Area di sbancamento, cava a cielo aperto
- Lago di cava
- Discarica di rifiuti
- Riperto antropico
- Orlo di scarpata di cava
- Orlo di scarpata antropica
- Orlo di scarpata di discarica
- Argine artificiale
- Limite comunale