



CONDUGO  
Emiliano Fedi  
ASSESSORE ALL'URBANISTICA  
Giovanni Di Fece  
RESPONSABILE DEL PROCEDIMENTO  
Domenico Gino Maria Paganelli  
GARANTE DELL'INFORMAZIONE E  
DELLA PARTECIPAZIONE  
Simonecca Cappelli

**piano strutturale**  
studi geologici  
carta litotecnica

PROGETTO URBANISTICO  
coordinatore  
Riccardo Luca Bracci  
con  
Andrea Magagnoli  
Luca Agostini  
responsabile ufficio urbanistica  
Serena Netti

ufficio di piano  
Stefano Cammerini  
Paolo Caspari  
Luigi Magagnoli  
Christian Ciampi

STUDI IDROLOGICI E IDRAULICI  
Ad Ingegneria  
David Malossi

STUDI GEOLOGICI  
Simone Fracchi  
Alessandro Murru  
Alessio Cavatini

STUDI ECOLOGICI E BIODIVERSITÀ  
Carlo Socciarelli

STUDI MOBILITÀ  
Anna  
Andrea Debernardi  
Politecnico di Milano  
Paolo Beria

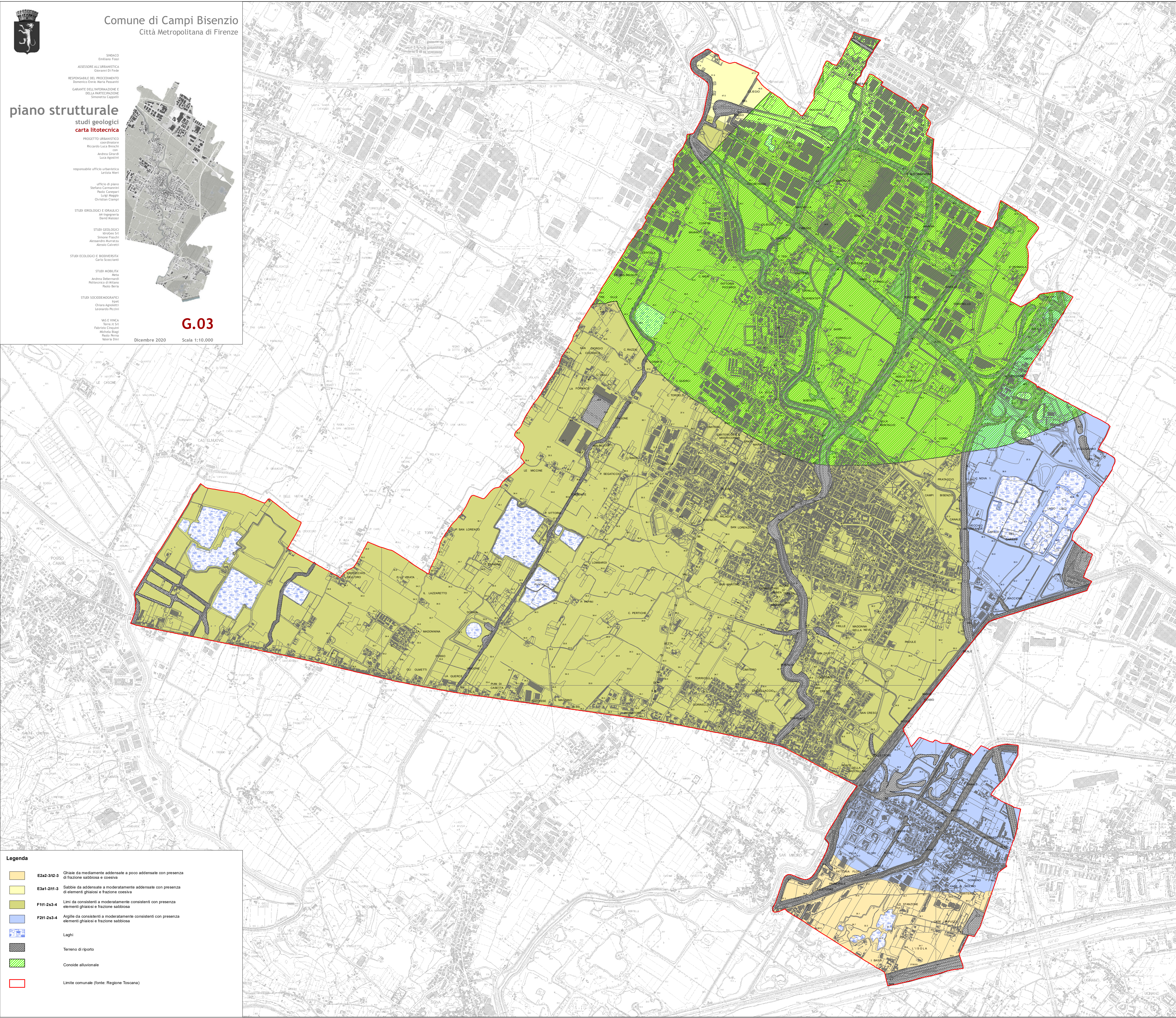
STUDI SOCIODEMOGRAFICI  
Irene  
Chiara Agnolletti  
Leonardo Piccini

WAS E VINCA  
Teresa Le Sili  
Fabrizio Ciniquini  
Michela Rinaldi  
Paolo Perra  
Valeria Dini



**G.03**

Dicembre 2020 Scala 1:10.000



**Legenda**

- E2a2-3/2-3 Ghiaie da mediamente addensate a poco addensate con presenza di frazione sabbiosa e coesiva
- E3a1-2/1-3 Sabbie da addensate a moderatamente addensate con presenza di elementi ghiaiosi e frazione coesiva
- F111-2a3-4 Limi da consistenti a moderatamente consistenti con presenza elementi ghiaiosi e frazione sabbiosa
- F211-2a3-4 Argille da consistenti a moderatamente consistenti con presenza elementi ghiaiosi e frazione sabbiosa
- Laghi
- Terreno di riporto
- Conoide alluvionale
- Limite comunale (fonte: Regione Toscana)